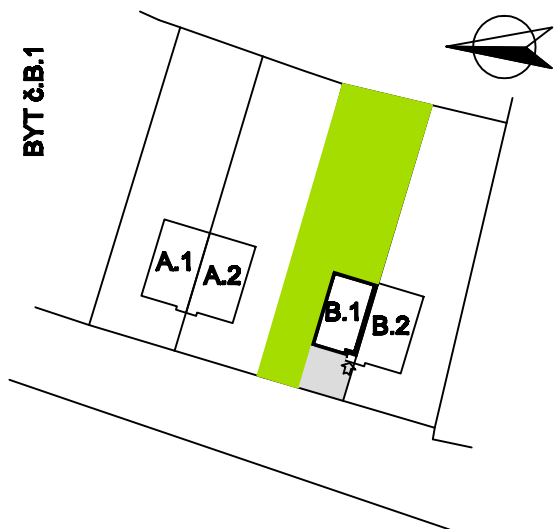


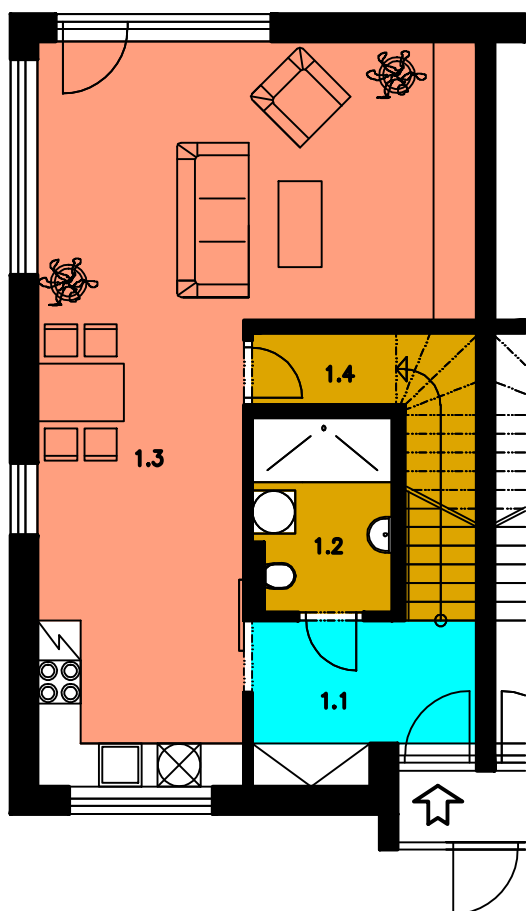
BYT Č.B.1



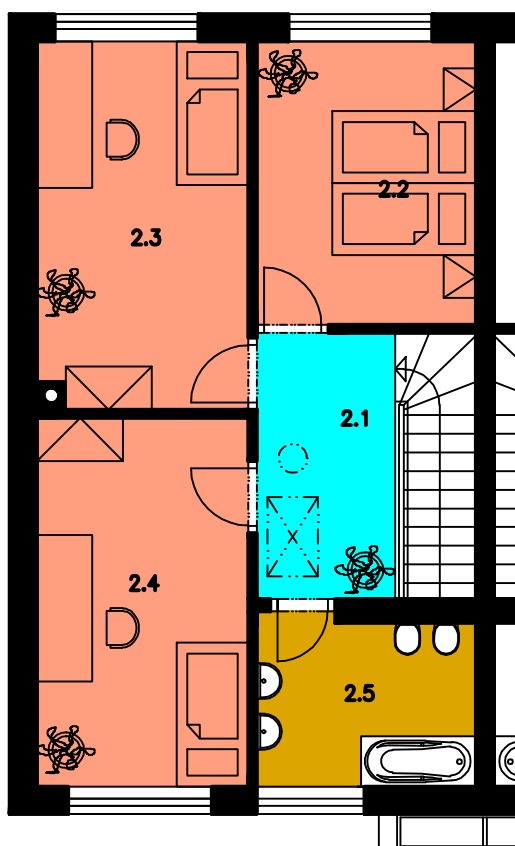
RODINNÝ DŮM SRBÍN

TYP BYTU	4+kk
ZASTAVĚNÁ PLOCHA BYTU	74,4m ²
CELKOVÁ UŽITNÁ PLOCHA BYTU	119,8m ²
Z TOHO 1.NP	59,7m ²
Z TOHO 2.NP	60,1m ²
CELKOVÁ VÝMĚRA POZEMKU	443m ²
PLOCHA ZAHRADY	403m ²
PLOCHA ZPEVNĚNÝCH PLOCH	40m ²

PŮDORYS PŘÍZEMÍ



PŮDORYS PATRA



UVEDENÉ ÚDAJE MAJÍ POUZE INFORMAČNÍ CHARAKTER.
 NAZNAČENÉ VYBAVENÍ BYTU ČI DOMU A ZOBRAZENÉ FINÁLNÍ
 PLOCHY NEJSOU SOUČÁSTÍ JEDNOTKY.
 PLOCHY JEDNOTLIVÝCH MÍSTNOSTÍ SE MOHOU MÍRNĚ LIŠIT.



Č.M.	NÁZEV MÍSTNOSTI	PL.(m ²)
1.1	ZÁDVEŘÍ	6,3
1.2	KOUPELNA	5,1
1.3	OBÝVACÍ POKOJ + KK	43,1
1.4	KOMORA	5,2
1.NP = 59,7m ²		
2.1	CHODBA	11,2
2.2	POKOJ	12,0
2.3	POKOJ	14,8
2.4	POKOJ	15,0
2.5	KOUPELNA	7,1
2.NP = 60,1m ²		
BYT CELKEM 119,8m ²		